

1

Постылаем на учет
в КГУП "Хаокрайинвентаризация"

ХАБАРОВСКОЕ КРАЕВОЕ ГОСУДАРСТВЕННОУ УНИТАРНОЕ (ПРЕДПРИЯТИЕ) ТЕХНИЧЕСКИЙ ПАСПОРТ не является
ТЕХНИЧЕСКОЙ ИНВЕНТАРИЗАЦИИ И ОЦЕНКИ НЕДВИЖИМОСТИ право устанавливающим документом
ФИЛИАЛ РАЙОНА ИМЕНИ ЛАЗО

Область, республика, край Хабаровский

Район имени Лазо

Поселок п. Среднехорский

Улица Лесная, 19

ТЕХНИЧЕСКИЙ ПАСПОРТ

Пункт подготовки персонала в п. Среднехорский
на объект района имени Лазо

Инвентарный номер	14612					
Номер в реестре	4/6-129-65					
Кадастровый номер						
Индекс кадастрового номера	А	Б	В	Г	Д	Е
Реестр кадастрового номера						

Паспорт составлен по состоянию на " 02 " июля 2009 г.

Состав объекта

№№ строки	Технико-экономические показатели:	Единица измерения	Количество по данным инвентаризации
1	Коттедж лит А		
	-застроенная площадь	кв.м	85,8
	-объем	куб.м	209
	-общая площадь	кв.м	58,5
2	Коттедж лит Б		
	-застроенная площадь	кв.м	125,7
	-объем	куб.м	635
	-общая площадь	кв.м	173,3
3	Баня лит В		
	-застроенная площадь	кв.м	81,4
	-объем	куб.м	142
	-общая площадь	кв.м	41,2
4	Навес лит Д		
	-застроенная площадь	кв.м	23,4
	-общая площадь	кв.м	21,8
5	Беседка лит Ж		
	-застроенная площадь	кв.м	13,6
	-общая площадь	кв.м	12,7
6	Линия электроосвещения		
	в том числе : провод ПВЗ 4 x 50	м	365,0
	светильники	шт	15
7	Туалеты		
	-застроенная площадь	кв.м	5,2
8	-объем	куб.м	10
	Емкости	шт	3
	для хранения дизтоплива лит. I	м ³	V= 3м ³
	пожарная емкость лит. II	м ³	V= 75м ³
9	для сбора сточных вод лит. III	м ³	V= 5м ³
	Ограждение		
	тес сплошной лит. 1	мп	444,7
	сплошной металлический лит. 2	мп	426,9
		мп	17,8

3

**ХАБАРОВСКОЕ КРАЕВОЕ ГОСУДАРСТВЕННОЕ УНИТАРНОЕ ПРЕДПРИЯТИЕ
ТЕХНИЧЕСКОЙ ИНВЕНТАРИЗАЦИИ И ОЦЕНКИ НЕДВИЖИМОСТИ
ФИЛИАЛ РАЙОНА ИЕНИ ЛАЗО**

Область, республика, край

Хабаровский

Район

им.Лазо

Село

п. Среднехорский

Улица

Лесная, 19

ТЕХНИЧЕСКИЙ ПАСПОРТ

на здание

Коттеджа

(наименование нежилого строения)

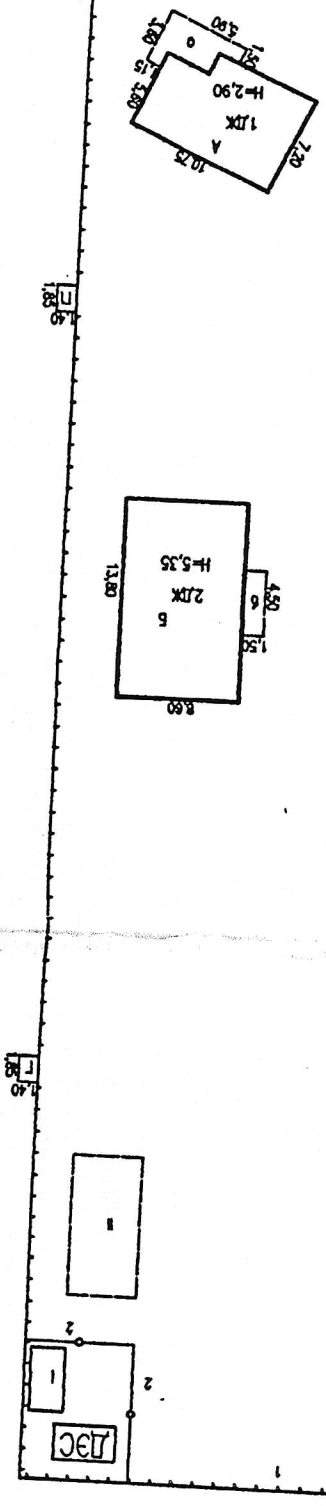
Инвентарный номер	14612					
Учетный номер нежилого фонда	4/6-129-65					
Кадастровый номер						
Индекс кадастрового номера Реестр	А	Б	В	Г	Д	Е
кадастрового номера						

Паспорт составлен по состоянию на " 02 " июля 2009 г.

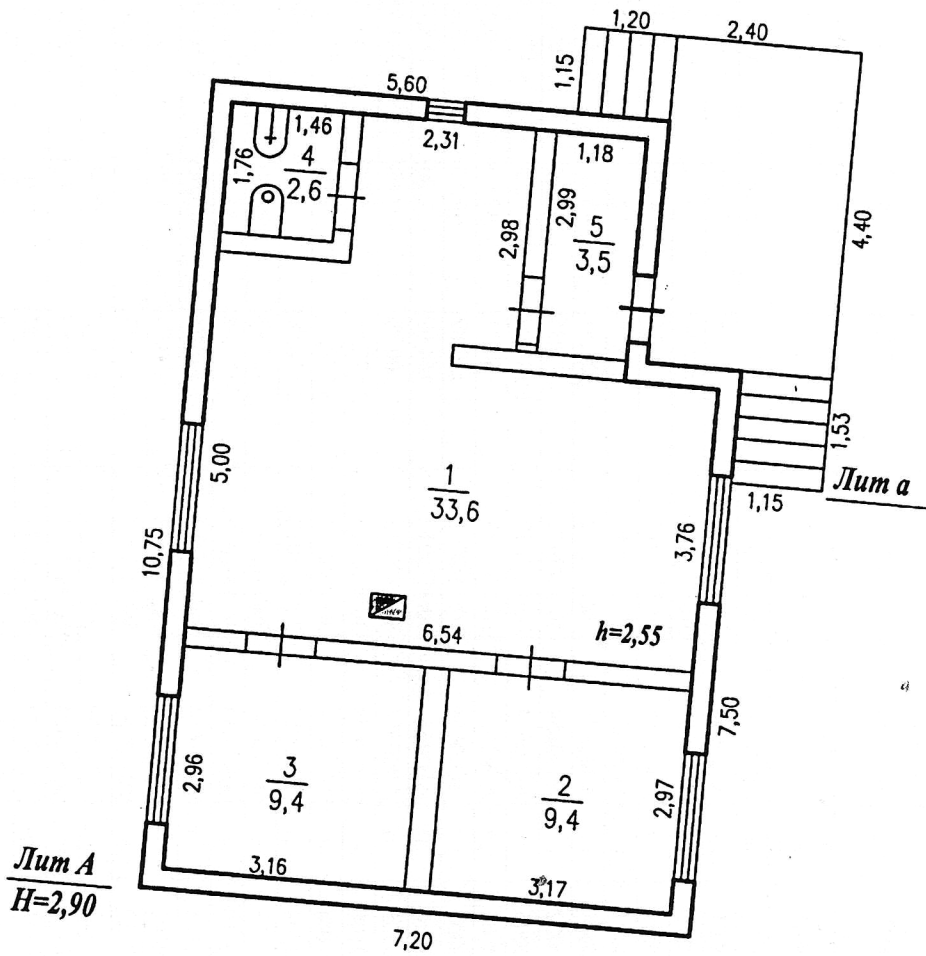
Район имени Лазо п. Срегнехот
ул. Лесная, 19
ул. Лесная

земли администрации

земли администрации



Район имени Лазо п. Среднехорский
ул. Лесная, 19



Филиал района имени Лазо Хабаровского краевого государственного унитарного предприятия технической инвентаризации и оценки недвижимости			
Инвентарный № 14612 Лист №	Поэтажный план Котедж		масштаб 1:100
Дата 02.07.09	Исполнитель Специалист	Фамилия И.О. Полканова А.М.	Подпись

ЭКСПЛИКАЦИЯ К ПЛАНУ СТРОЕНИЯ ПО ОБОБЩЕСТВЛЁННОМУ ФОНДУ

Улица

Лесная

Дом № 19

Дата	Литер	Этаж	№ комнаты, кухни, коридора	Назначение помещения	Формула подсчёта помещения по внутренним размерам	Площадь помещения в кв. м.								Внутренняя высота помещения
						общая полезная	основная		вспомогательная		подсобная		вспомогательная	
							основная	подсобная	основная	вспомогательная	основная	вспомогательная		
1	2	3	5	6	7	8	9	10	11	12	13	14	15	
17.2009	A	1	1	гостиная										
			2	комната			33,6							
			3	комната			9,4							
			4	туалет			9,4							
			5	тамбур				2,6						
								3,5						
					Итого:		58,5	52,4	6,1					2,55

**VI. Описание конструктивных элементов здания
и определение износа**

Итера А Год постройки 2009 Число этажей 1
 группа капитальности I Вид внутренней отделки простая

Наименование конструктивных элементов	Описание конструктивных элементов (материал, конструкция, отделка и прочее)	Техническое состояние (осадки, трещины, гниль и т.п.)	Удельный вес по таблице	Поправки к удельному весу в %	Удельный вес конструктивного элем. с поправк.	Износ в %	% износа к строению гр. 7 х гр. 8/100	Тек. изм.	
								износ в %	
								элемента	к строению
2	3	4	5	6	7	8	9	10	11
Фундаменты	ленточный бетонный	мелкие трещины в цоколе	3	1	3	10	0,3		
а) Стены и их наружная отделка	брус	незначительные повреждения	30	1	30	10	3		
б) Перегородки	деревянные	трещины							
Перекрытия	чердачное	деревянное	9	1	9				
	междуэтажные								
	надподвальное								
Крыша	ондулин		5	1	5				
Полы	дошчатые		10	1	10				
Проемы	оконные	2-е створные	9	1	9				
	дверные	филенчатые							
Внутренняя отделка	обшит шплевкой		12	1	12				
Спец. работы	отопление	от электричества -4,6	14	-11,6	2,4				
	водопровод	-1,3							
	канализация	-2,5							
	гор. водоснабж.								
	ванны								
	электроосвещ.	открытая проводка							
	радио	-0,7							
	телефон	-0,3							
	вентиляция	-2,2							
	печное отопление								
лифты									
Прочие работы	прочее		8	1	8				
Итого			100	x	88	x	3,3	x	

приведенный к 100 по формуле:

$$\frac{\% \text{ износа (гр.9)} \times 100}{\text{удельный вес (гр.7)}} = 4 \%$$

IX. Техническое описание пристроек и других частей здания

Наименование конструктивных элементов	литера	удельн. вес по таблице	поправки	удельн. вес с поправа.	Туалет			литера Г1	удельн. вес по таблице	поправки	удельн. вес с поправа.	
					литера Г	удельн. вес по таблице	поправки					
Фундаменты					ленточный бетонный	8	1	8	ленточный бетонный	8	1	8
Стены и перегородки					2-е доски	34	1	34	2-е доски	34	1	34
Перекрытия					деревянное	13	1	13	деревянное	13	1	13
Крыша					ондулин	19	1	19	ондулин	19	1	19
Полы					дощатые	14	1	14	дощатые	14	1	14
Проёмы					простые	3	1	3	простые	3	1	3
Отделочные работы					обшит шилевкой	3	1	3	обшит шилевкой	3	1	3
Электроосвещение					да	2	1	2	да	2	1	2
Прочие работы					прочее	4	1	4	прочее	4	1	4
Итого:		100	х			100	х	100		100	х	100

1,4 x 1,85 = 2,6 м2

1,4 x 1,85 = 2,6 м2

Наименование конструктивных элементов	Емкость для хранения диз. топлива	удельн. вес по таблице	поправки	удельн. вес с поправа.	Пожарная емкость	удельн. вес по таблице	поправки	удельн. вес с поправа.	Емкость для сбора сточных вод	удельн. вес по таблице	поправки	удельн. вес с поправа.
	литера I				литера II				лито ра III			
Фундаменты	V= 3 м3				V= 75 м3				V= 5 м3			
Стены и перегородки												
Перекрытия												
Крыша												
Полы												
Проёмы												
Отделочные работы												
Электроосвещение												
Прочие работы												
Итого:		100	х			100	х			100	х	

X. Исчисление восстановительной и действительной стоимости здания и его частей

Литера по плану	Наименование здания и его частей	№ сборника	№ таблицы	Измеритель	Стоимость измерителя по таблице	Поправки к стоимости (коэффициенты) на:						Стоимость измерителя с поправками	Количество (объём-м.куб. площадь-м.кв.)	Восстановительная стоимость в рублях	% износа	Действительная стоимость в рублях	
						удел. вес	группу капитальности	климатический									
1	2	3	4	5	6	7	8	9	10	11	12	13	14	15	16	17	18
A	основное строение	26	48	м3	30,4	0,88	1	1,08					28,89	209	6038	3,8	5796
Г	Туалет	26	153	м3	33,8	1,0		1,12	0,77				29,15	5	146		146
Г1	Туалет	26	153	м3	33,8	1,0		1,12	0,77				29,15	5	146		146
I	Емкость (V=3м3)	4	129	шт	334			1,05					350,70	1	351		351
II	Емкость (V=75м3)	4	129	шт	334			1,05					350,70	1	351		351
III	Емкость (V=5м3)	4	129	шт	311			1,05					326,55	1	327		327
															325610		31460

по территориальным индексам в ценах 2009 г.

Дата
Обслед
Провер
Начальн

XIII. Ограждения и сооружения (замошения) на участке

Наименование ограждений и сооружений	Материал, конструкция	Размеры		Площадь, кв. м	№ сборника	№ таблицы	Измеритель	Стоимость измерителя по таблице	Восстан. стоимость в рублях	% износа	Действит. стоимость в рублях
		длина в м	ширина, высота, м								
Забор	тес сплошной	426,9			26	149	мп	10,00	4781	0	4781
Забор	металлический сплошной	17,8			26	149	мп	8,8	171	0	171
									4952		4952
по территориальным индексам в ценах 2009 г.									174967		174967

XIV. Общая стоимость (в руб.)

В ценах какого года	Основные строения		Служебные постройки		Сооружения		Всего	
	восстановительная	действительная	восстановительная	действительная	восстановительная	действительная	восстановительная	действительная
1969 г.	6038	5796	1321	1321	4952	4952	12311	12069
2009 г.	274488	263486	51122	51122	174967	174967	500577	489575

" 10 " _____ июля 200 9 г.

" " _____ 200 _____ г.

" 10 " _____ июля 200 9 г.

Исполнитель (Полканова А.М.)

Начальник филиала (Кулагина Л.В.)



XV. Отметка о последующих обследованиях

Дата обследования	" " _____ 20 _____ г.	" " _____ 20 _____ г.	" " _____ 20 _____ г.
Обследовал			
Проверил			
Начальник филиала			

ХАБАРОВСКОЕ КРАЕВОЕ ГОСУДАРСТВЕННОЕ УНИТАРНОЕ ПРЕДПРИЯТИЕ
ТЕХНИЧЕСКОЙ ИНВЕНТАРИЗАЦИИ И ОЦЕНКИ НЕДВИЖИМОСТИ
ФИЛИАЛ РАЙОНА ИЕНИ ЛАЗО

Область, республика, край	<u>Хабаровский</u>
Район	<u>им.Лазо</u>
Село	<u>п. Среднехорский</u>
Улица	<u>Лесная, 19</u>

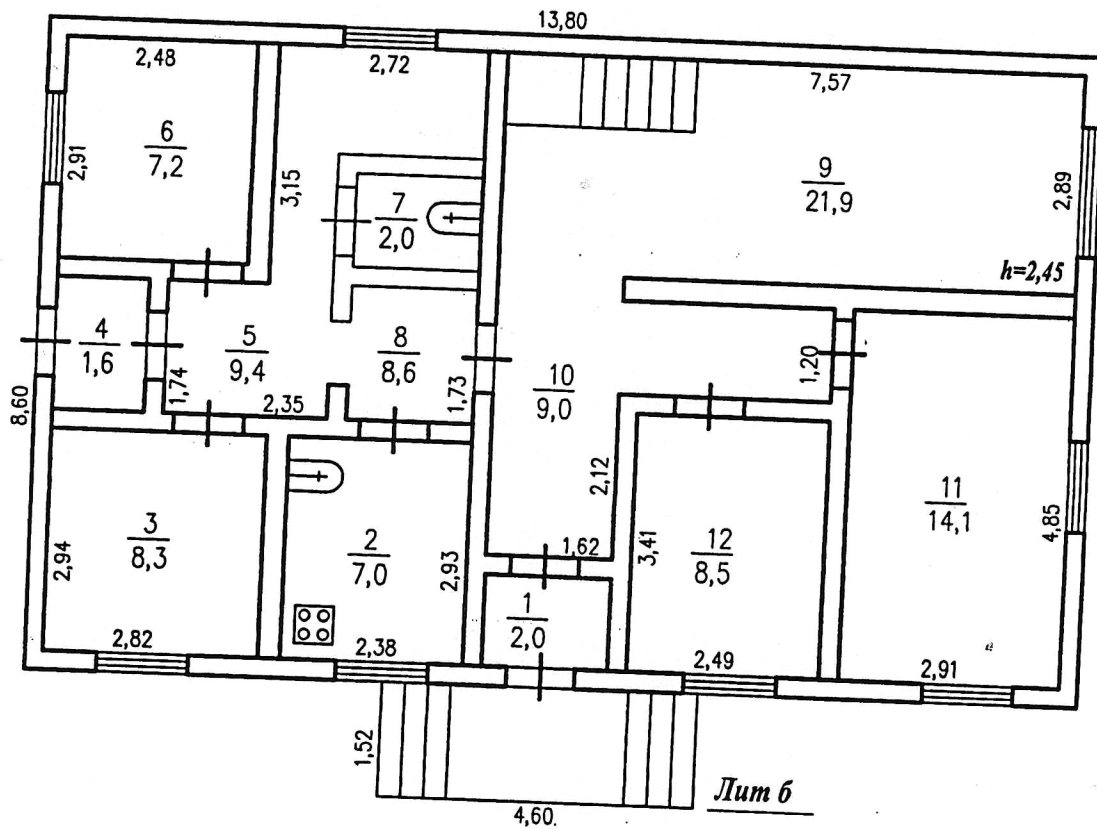
ТЕХНИЧЕСКИЙ ПАСПОРТ

на здание Коттеджа
(наименование нежилого строения)

Инвентарный номер	14612					
Учетный номер нежилого фонда	4/6-130-65					
Кадастровый номер						
Индекс кадастрового номера Реестр кадастрового номера	А	Б	В	Г	Д	Е

Паспорт составлен по состоянию на " 02 " июля 2009 г.

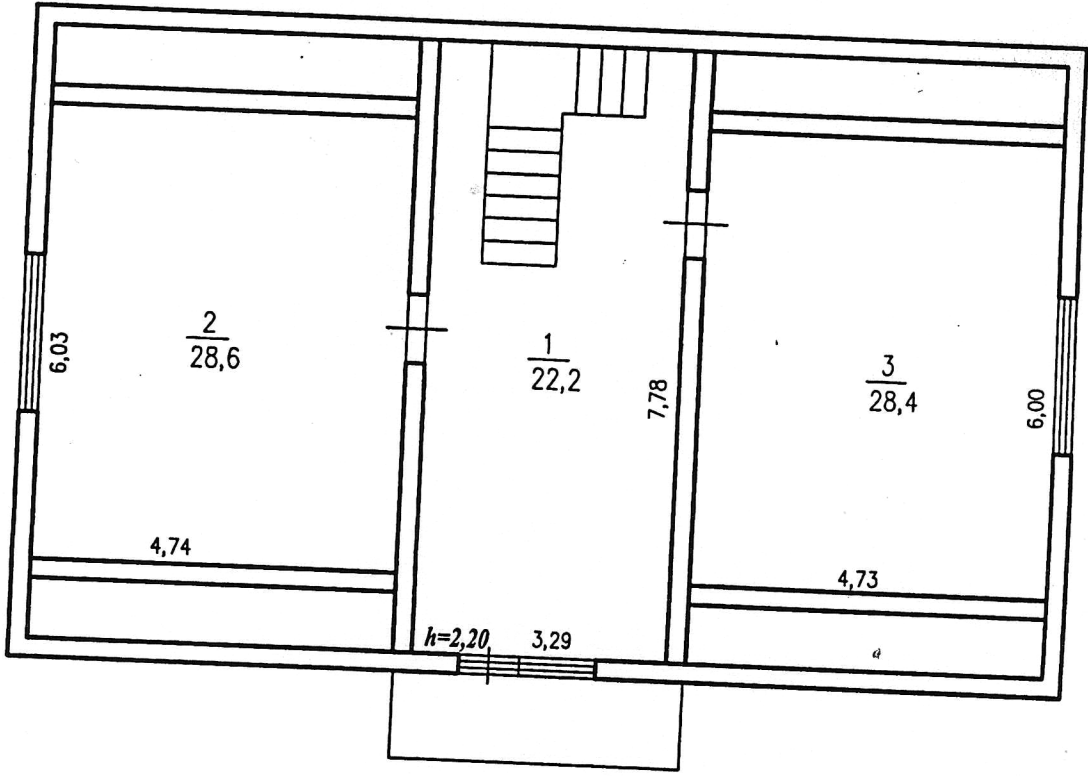
Район имени Лазо п. Среднехорский
ул. Лесная, 19



Лит Б
H=5,35

Филиал района имени Лазо Хабаровского краевого государственного унитарного предприятия технической инвентаризации и оценки недвижимости			
Инвентарный N 14612 Лист N	поэтажный план Котедж	масштаб 1:100	
Дата 02.07.09	Исполнитель Специалист	Фамилия И.О. Полканова А.М.	Подпись
	Нач. филиала	Куратор П. Д.	

Район имени Лазо п. Среднехорский
ул. Лесная, 19



Филиал района имени Лазо Хабаровского краевого государственного унитарного предприятия технической инвентаризации и оценки недвижимости			
Инвентарный N 14612 Лист N	Поэтажный план Комптеж 2 этаж		масштаб 1:100
Дата	Исполнитель	Фамилия И.О.	Подпись
02.07.09	Специалист	Полканова А.М.	<i>[Signature]</i>
	Нач. филиала	Кулагина Л.В.	<i>[Signature]</i>

24

ЭКСПЛИКАЦИЯ К ПЛАНУ СТРОЕНИЯ ПО ОБОБЩЕСТВЛЁННОМУ ФОНДУ

Улица

Лесная

Дом № 19

Дата	Литер	Этаж	№ комнаты, кухни, коридора	Назначение помещения	Формула подсчёта помещения по внутренним размерам	Площадь помещения в кв. м.						Внутренняя высота помещения		
						общая полезная								
							основная	подсобная	основная	вспомогательная	основная		вспомогательная	
1	2	3	5	6	7	8	9	10	11	12	13	14	15	
07.2009	Б	1	1	тамбур				2,0						2,45
			2	столовая				7,0						
			3	комната			8,3							
			4	тамбур				1,6						
			5	коридор				9,4						
			6	комната			7,2							
			7	туалет				2,0						
			8	коридор				3,1						
			9	гостиная				21,9						
			10	коридор				9,0						
			11	комната				14,1						
			12	комната				8,5						
			Итого по 1 этажу:				94,1	60,0	34,1					
		2	1	коридор				22,2						2,2
			2	бильярдная				28,6						
			3	бильярдная				28,4						
			Итого по 2 этажу:				79,2	57,0	22,2					
			Итого по зданию:				173,3	117,0	56,3					

VI. Описание конструктивных элементов здания и определение износа

Литера Б Год постройки 2009 Число этажей 1
 Группа капитальности I Вид внутренней отделки простая

№ п/п	Наименование конструктивных элементов	Описание конструктивных элементов (материал, конструкция, отделка и прочее)	Техническое состояние (осадки, трещины, гниль и т.п.)	Удельный вес по таблице	Поправки к удельному весу в %	Удельный вес конструктивного элем. с поправк.	Износ в %	% износа к строению гр.7 х гр.8/100	Тек. изм.	
									износ в %	
									элемента	к строению
1	2	3	4	5	6	7	8	9	10	11
1	Фундаменты	ленточный бетонный	мелкие трещины в цоколе	3	1	3	10	0,3		
2	а) Стены и их наружная отделка	брус	незначительные повреждения	30	1	30	10	3		
	б) Перегородки	деревянные	трещины							
3	Перекрытия	чердачное	деревянное	9	1	9				
		междуэтажные								
		надподвальное								
4	Крыша	ондулин		5	1	5				
5	Полы	дощатые		10	1	10				
6	Проемы	оконные	2-е створные	9	1	9				
		дверные	филенчатые							
7	Внутренняя отделка	обшит шплевкой		12	1	12				
8	Сан. и электротехн. устройства	отопление	от электричества -4,6	14	-11,6	2,4				
		водопровод	-1,3							
		канализация	-2,5							
		гор. водоснабж.								
		ванны								
		электроосвещ.	открытая проводка							
		радио	-0,7							
		телефон	-0,3							
		вентиляция	-2,2							
		печное отопление								
лифты										
	Прочие работы	прочее		8	1	8				
Итого				100	x	88	x	3,3	x	

носа, приведённый к 100 по формуле:

$$\frac{\% \text{ износа (гр.9)} \times 100}{\text{удельный вес (гр.7)}} = 4 \%$$

IX. Техническое описание пристроек и других частей здания

Наименование конструктивных элементов	литера	удельн. вес по таблице	поправки	удельн. вес с поправ.	литера	удельн. вес по таблице	поправки	удельн. вес с поправ.	литера	удельн. вес по таблице	поправки	удельн. вес с поправ.
Фундаменты												
Стены и перегородки												
Перекрытия												
Крыша												
Полы												
Проёмы												
Отделочные работы												
Электроосвещение												
Прочие работы												
Итого:		100	x			100	x			100	x	

Наименование конструктивных элементов	литера	удельн. вес по таблице	поправки	удельн. вес с поправ.	литера	удельн. вес по таблице	поправки	удельн. вес с поправ.	литера	удельн. вес по таблице	поправки	удельн. вес с поправ.
Фундаменты												
Стены и перегородки												
Перекрытия												
Крыша												
Полы												
Проёмы												
Отделочные работы												
Электроосвещение												
Прочие работы												
Итого:			100	x			100	x			100	x

X. Исчисление восстановительной и действительной стоимости здания и его частей

Литера по плану	Наименование здания и его частей	№ сборника	№ таблицы	Измеритель	Стоимость измерителя по таблице	Поправки к стоимости (коэффициенты) на:							Стоимость измерителя с поправками	Количество (объем-м.куб. площадь-м. кв.)	Восстановительная стоимость в рублях	% износа	Действительная стоимость в рублях
						удел. вес	группу капитальности	климатический									
1	2	3	4	5	6	7	8	9	10	11	12	13	14	15	16	17	18
Б	основное строение	26	48	м3	30,4	0,88	1	1,08					28,89	635	18345	3,8	17611
по территориальным индексам в ценах 2009 г : 45,46															833963		800596

20

**ХАБАРОВСКОЕ КРАЕВОЕ ГОСУДАРСТВЕННОЕ УНИТАРНОЕ ПРЕДПРИЯТИЕ
ТЕХНИЧЕСКОЙ ИНВЕНТАРИЗАЦИИ И ОЦЕНКИ НЕДВИЖИМОСТИ
ФИЛИАЛ РАЙОНА ИЕНИ ЛАЗО**

Область, республика, край

Хабаровский

Район

им.Лазо

Село

п. Среднехорский

Улица

Лесная, 19

ТЕХНИЧЕСКИЙ ПАСПОРТ

на здание

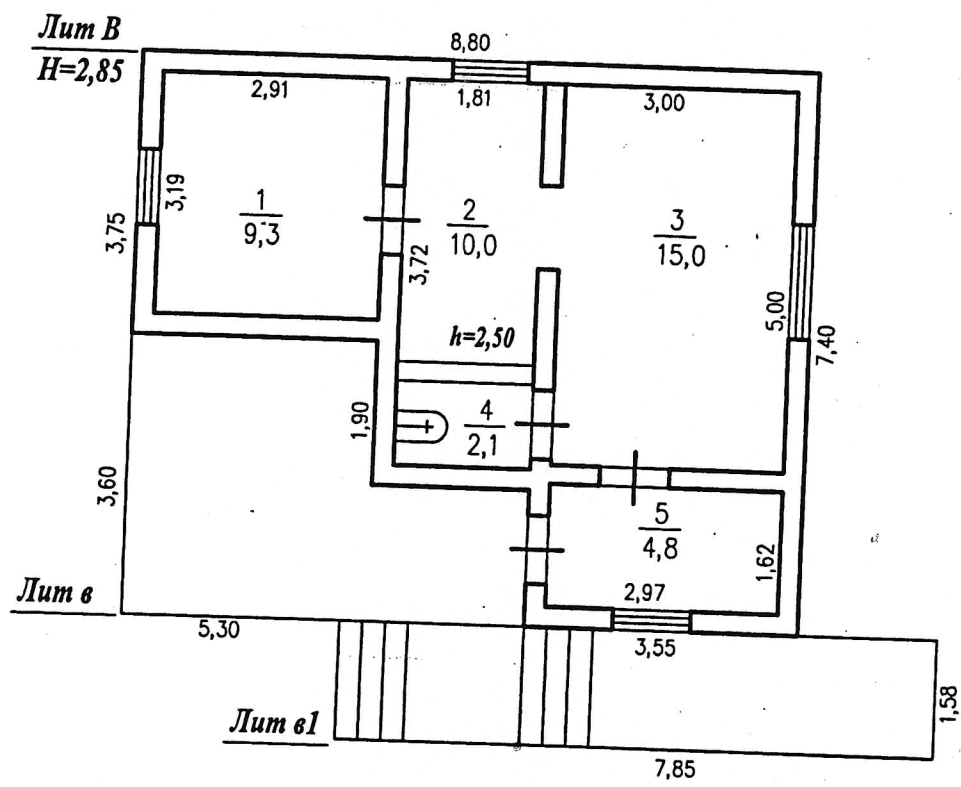
бани

(наименование нежилого строения)

Инвентарный номер	14612					
Учетный номер нежилого фонда	4/6-129-65					
Кадастровый номер						
Индекс кадастрового номера	А	Б	В	Г	Д	Е
Реестр кадастрового номера						

Паспорт составлен по состоянию на " 02 " июля 2009 г.

Район имени Лазо п. Среднехорский
ул. Лесная, 19



Филиал района имени Лазо Хабаровского краевого государственного унитарного предприятия технической инвентаризации и оценки недвижимости			
Инвентарный N 14612 Лист N	Поэтажный план Баня		масштаб 1:100
Дата 02.07.09	Исполнитель Специалист	Фамилия И.О. Полканова А.М.	Подпись <i>А.М. Полканова</i>

**VI. Описание конструктивных элементов здания
и определение износа**

Литера В Год постройки 2009 Число этажей 1
 Группа капитальности I Вид внутренней отделки простая

№ п/п	Наименование конструктивных элементов	Описание конструктивных элементов (материал, конструкция, отделка и прочее)	Техническое состояние (осадки, трещины, гниль и т.п.)	Удельный вес по таблице	Поправки к удельному весу в %	Удельный вес конструктивного элем. с поправк.	Износ в %	% износа к строению гр.7 x гр.8/100	Тек. изм.	
									износ в %	
									элемента	к строению
2	3	4	5	6	7	8	9	10	11	
1	Фундаменты	ленточный бетонный	мелкие трещины в цоколе	6	1	6	10	0,6		
2	а) Стены и их наружная отделка	брус	незначительные повреждения	32	1	32	10	3,2		
	б) Перегородки	деревянные	трещины							
3	Перекрытия	чердачное	деревянное	7	1	7				
		междуэтажные								
		надподвальное								
4	Крыша	ондулин		7	1	7				
5	Полы	дощатые		16	1	16				
6	Проёмы	оконные	2-е створные	10	1	10				
		дверные	филенчатые							
7	Внутренняя отделка	обшит шилевкой		2	1	2				
8	Сан. и электротехн. устройства	отопление	от электричества -3,7	16	-13	3				
		водопровод	-1,2							
		канализация	-1,8							
		гор. водоснабж.	-1,8							
		ванны								
		электроосвещ.	открытая проводка							
		радио	-0,5							
		телефон	-0,4							
		вентиляция	-3,6							
		печное отопление								
лифты										
9	Прочие работы	прочее		4	1	3				
Итого				100	x	87	x	3,8	x	

% износа, приведённый к 100 по формуле:

$$\frac{\% \text{ износа (гр.9)} \times 100}{\text{удельный вес (гр.7)}} = 4 \%$$

IX. Техническое описание пристроек и других частей здания

Наименование конструктивных элементов	литера	удельн. вес по таблице поправки	удельн. вес с поправ.	литера	удельн. вес по таблице поправки	удельн. вес с поправ.	литера	удельн. вес по таблице поправки	удельн. вес с поправ.
Стены и перегородки									
Перекрытия									
Крыша									
Полы									
Проёмы									
Отделочные работы									
Электросвещение									
Прочие работы									
Итого:		100	x		100	x		100	x

Наименование конструктивных элементов	литера	удельн. вес по таблице поправки	удельн. вес с поправ.	литера	удельн. вес по таблице поправки	удельн. вес с поправ.	литера	удельн. вес по таблице поправки	удельн. вес с поправ.
Стены и перегородки									
Перекрытия									
Крыша									
Полы									
Проёмы									
Отделочные работы									
Электросвещение									
Прочие работы									
Итого:		100	x		100	x		100	x

X. Исчисление восстановительной и действительной стоимости здания и его частей

Литера по плану	Наименование здания и его частей	№ сборника	№ таблицы	Измеритель	Стоимость измерителя по таблице	Поправки к стоимости (коэффициенты) на:							Стоимость измерителя с поправками	Количество (объём-м.куб. площадь-м. кв.)	Восстановительная стоимость в рублях	% износа	Действительная стоимость в рублях
						удел. вес	группу капитальности	климатический	10	11	12	13					
В	основное строение	28	128	м3	34,8	0,87	1	1,05					31,79	142	4514	4,4	4333
по территориальным индексам в ценах 2009 г : 45,46															205206		196978

ХАБАРОВСКОЕ КРАЕВОЕ ГОСУДАРСТВЕННОЕ УНИТАРНОЕ ПРЕДПРИЯТИЕ
ТЕХНИЧЕСКОЙ ИНВЕНТАРИЗАЦИИ И ОЦЕНКИ НЕДВИЖИМОСТИ
ФИЛИАЛ РАЙОНА ИЕНИ ЛАЗО

Область, республика, край

Хабаровский

Район

им.Лазо

Село

п. Среднехорский

Улица

Лесная, 19

ТЕХНИЧЕСКИЙ ПАСПОРТ

на сооружение

навес

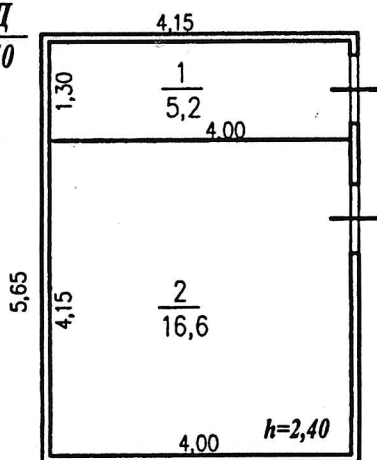
(наименование нежилого строения)

Инвентарный номер	14612					
Учетный номер нежилого фонда	4/6-129-65					
Кадастровый номер						
Индекс кадастрового номера	А	Б	В	Г	Д	Е
Реестр кадастрового номера						

Паспорт составлен по состоянию на " 02 " июля 2009 г.

Район имени Лазо п. Среднехорский
ул. Лесная, 19

Лит Д
H=2,40



Филиал района имени Лазо Хабаровского краевого государственного унитарного предприятия технической инвентаризации и оценки недвижимости			
Инвентарный N 14612 Лист N	поэтажный план Навес		масштаб 1:100
Дата	Исполнитель	Фамилия И.О.	Подпись
02.07.09	Специалист	Полканова А.М.	<i>[Signature]</i>
	Нач. филиала	Кулагина Л.В.	<i>[Signature]</i>

**VI. Описание конструктивных элементов сооружения
и определение износа**

Литера Д Год постройки 2009 Число этажей 1
 Группа капитальности I Вид внутренней отделки простая

№ п/п	Наименование конструктивных элементов	Описание конструктивных элементов (материал, конструкция, отделка и прочее)	Техническое состояние (осадки, трещины, гниль и т.п.)	Удельный вес по таблице	Поправки к удельному весу в %	Удельный вес конструктивного элем. с поправк.	Износ в %	% износа к строению гр.7 х гр.8/100	Тек. изм.	
									износ в %	
									элемента	к строению
2	3	4	5	6	7	8	9	10	11	
1	Фундаменты	деревянные столбы		4	1	6				
2	а) Стены и их наружная отделка	доски с 3-х сторон		32	1	32				
	б) Перегородки	деревянные								
3	Перекрытия	чердачное								
		междуэтажные								
		надподвальное								
4	Крыша	ондулин		49	1	49				
5	Полы	дощатые		7	1	7				
6	Проёмы	оконные								
		дверные								
7	Внутренняя отделка			3						
8	Сан. и электротехн. устройства	отопление		2						
		водопровод								
		канализация								
		гор. водоснабж.								
		ванны								
		электроосвещ.								
		радио								
		телефон								
		вентиляция								
		печное отопление								
лифты										
9	Прочие работы	прочее		3	1	3				

Итого 100 х 87 х х

% износа, приведенный к 100 по формуле:

$$\frac{\% \text{ износа (гр.9)} \times 100}{\text{удельный вес (гр.7)}} = 0 \%$$

IX. Техническое описание пристроек и других частей сооружения

Наименование конструктивных элементов	литера _____	удельн. вес по таблице	поправки	удельн. вес с поправ.	литера _____	удельн. вес по таблице	поправки	удельн. вес с поправ.	литера _____	удельн. вес по таблице	поправки	удельн. вес с поправ.
Стены и перегородки												
Перекрытия												
Крыша												
Полы												
Проёмы												
Отделочные работы												
Электросвещение												
Прочие работы												
Итого:		100	x			100	x			100	x	

Наименование конструктивных элементов	литера _____	удельн. вес по таблице	поправки	удельн. вес с поправ.	литера _____	удельн. вес по таблице	поправки	удельн. вес с поправ.	литера _____	удельн. вес по таблице	поправки	удельн. вес с поправ.
Стены и перегородки												
Перекрытия												
Крыша												
Полы												
Проёмы												
Отделочные работы												
Электросвещение												
Прочие работы												
Итого:		100	x			100	x			100	x	

X. Исчисление восстановительной и действительной стоимости сооружения и его частей

Литера по плану	Наименование сооружения и его частей	№ сборника	№ таблицы	Измеритель	Стоимость измерителя по таблице	Поправки к стоимости (коэффициенты) на:							Стоимость измерителя с поправками	Количество (объём-м.куб. площадь-м.кв.)	Восстановительная стоимость в рублях	% износа	Действительная стоимость в рублях	
						удел. вес	группу капитальности	климатический										
Д	основное строение	26	142	м2	14,2	0,87	1	1,12						13,84	23,4	324	0	324
по территориальным индексам в ценах 2009 г : 34,86																		
																11295		11295

26

**ХАБАРОВСКОЕ КРАЕВОЕ ГОСУДАРСТВЕННОЕ УНИТАРНОЕ ПРЕДПРИЯТИЕ
ТЕХНИЧЕСКОЙ ИНВЕНТАРИЗАЦИИ И ОЦЕНКИ НЕДВИЖИМОСТИ
ФИЛИАЛ РАЙОНА ИЕНИ ЛАЗО**

Область, республика, край

Хабаровский

Район

им.Лазо

Село

п. Среднехорский

Улица

Лесная, 19

ТЕХНИЧЕСКИЙ ПАСПОРТ

на сооружение

беседки

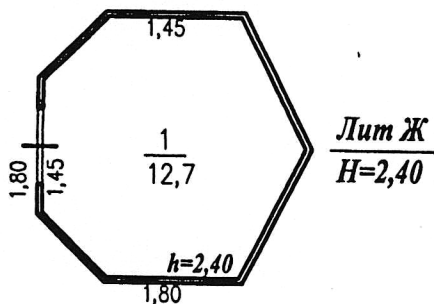
(наименование нежилого строения)

Инвентарный номер	14612					
Учетный номер нежилого фонда	4/6-129-65					
Кадастровый номер						
Индекс кадастрового номера	А	Б	В	Г	Д	Е
Реестр кадастрового номера						

Паспорт составлен по состоянию на " 02 " _____ июля _____ 2009 г.

Район имени Лазо п. Среднехорский

ул. Лесная, 19



Филиал района имени Лазо Хабаровского краевого государственного унитарного предприятия технической инвентаризации и оценки недвижимости			
Инвентарный N 14612 Лист N	Поэтажный план Беседка		масштаб 1:100
Дата	Исполнитель	Фамилия И.О.	Подпись
02.07.09	Специалист	Полканова А.М.	<i>[Signature]</i>
	Нач филиала	Кулагина Л.В.	<i>[Signature]</i>

VI. Описание конструктивных элементов сооружения и определение износа

Литера Ж Год постройки 2009 Число этажей 1
 группа капитальности I Вид внутренней отделки простая

№ п/п	Наименование конструктивных элементов	Описание конструктивных элементов (материал, конструкция, отделка и прочее)	Техническое состояние (осадки, трещины, гниль и т.п.)	Удельный вес по таблице	Поправки к удельному весу в %	Удельный вес конструктивного элем. с поправк.	Износ в %	% износа к строению гр.7 х гр.8/100	Тек. изм.	
									износ в %	
									элемента	к строению
2	3	4	5	6	7	8	9	10	11	
1	Фундаменты	деревянные лежки		14	0,5	7				
2	а) Стены и их наружная отделка	деревянный барьер		24	1	24				
	б) Перегородки									
3	Перекрытия	чердачное		15						
		междуэтажные								
		надподвальное								
4	Крыша	ондулин		18	1	18				
5	Полы	дощатые		19	1	19				
6	Пробы	оконные								
		дверные								
7	Внутренняя отделка			7						
8	Сан. и электротехн. устройства	отопление		2						
		водопровод								
		канализация								
		гор. водоснабж.								
		ванны								
		электроосвещ.								
		радио								
		телефон								
		вентиляция								
		печное отопление								
лифты										
9	Прочие работы	прочее		1	1	1				
Итого				100	x	69	x		x	

% износа, приведенный к 100 по формуле:

$$\frac{\% \text{ износа (гр.9)} \times 100}{\text{удельный вес (гр.7)}} = 0 \%$$

IX. Техническое описание пристроек и других частей сооружения

Наименование конструктивных элементов	литера	удельн. вес по таблице		удельн. вес с поправ.	литера	удельн. вес по таблице		удельн. вес с поправ.	литера	удельн. вес по таблице	поправки	удельн. вес с поправ.
		поправки	поправки			поправки	поправки					
Фундаменты												
Стены и перегородки												
Перекрытия												
Крыша												
Полы												
Проёмы												
Отделочные работы												
Электроосвещение												
Прочие работы												
Итого:		100	x			100	x			100	x	

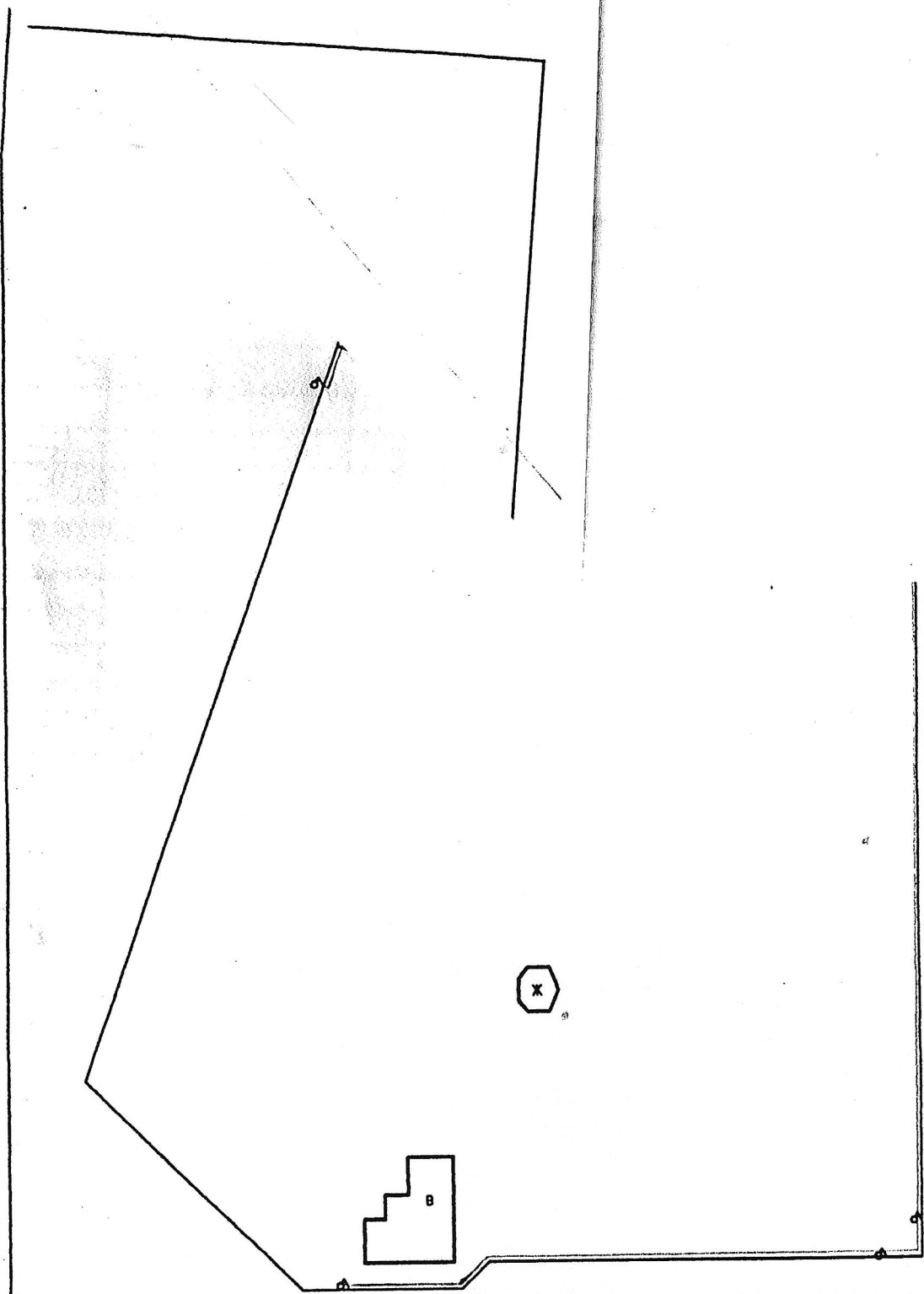
Наименование конструктивных элементов	литера	удельн. вес по таблице		удельн. вес с поправ.	литера	удельн. вес по таблице		удельн. вес с поправ.	литера	удельн. вес по таблице	поправки	удельн. вес с поправ.
		поправки	поправки			поправки	поправки					
Фундаменты												
Стены и перегородки												
Перекрытия												
Крыша												
Полы												
Проёмы												
Отделочные работы												
Электроосвещение												
Прочие работы												
Итого:		100	x			100	x			100	x	

X. Исчисление восстановительной и действительной стоимости сооружения и его частей

Литера по плану	Наименование сооружения и его частей	№ сборника	№ таблицы	Измеритель	Стоимость измерителя по таблице	Поправки к стоимости (коэффициенты) на:							Стоимость измерителя с поправками	Количество (объем-м.куб. площадь-м.кв.)	Восстановительная стоимость в рублях	% износа	Действительная стоимость в рублях
						удел. вес	группу капитальности	климатический									
1	2	3	4	5	6	7	8	9	10	11	12	13	14	15	16	17	18
Ж	основное строение	26	139	м2	17,5	0,69	1	1,12					13,52	13,6	184	0	184
															6414		6414
	по территориальным индексам в ценах 2009 г : 34,86																

I. Общи

№ п/п	Наименование	Единица измерения	2009 г	20__	20__
1	2	3	4	5	6
1.	Общая протяженность	км	0,365		
	а) воздушные сети низкого напряжения	км	0,365		
	б) воздушные сети высокого напряжения	км			
	в) кабельные сети низкого напряжения	км			
	г) кабельные сети высокого напряжения	км			
2.	Опоры	шт.			
	а) деревянные из пропитанного леса	шт.			
	б) деревянные с подкосом из пропитанного леса	шт.			
	в) железобетонные	шт.			
	г) металлические	шт.			
	д) тросовые подвесы	шт.			
3.	Провода	км			
	а) медные	км			
	б) алюминиевые	км			
	в) сталеалюминиевые	км			
4.	Кронштейны для светильников	шт.			
	а) железобетонные	шт.			
	б) металлические	шт.			
	в)	шт.			
5.	Арматура уличного освещения		15		
	а) светильники с лампами накаливания	шт.			
	б) светильники с ртутными лампами	шт.			
	в) светильники с люминисцентными лампами	шт.	15		



река Хор

Филиал района имени Лазо Хабаровского краевого государственного унитарного предприятия технической инвентаризации и оценки недвижимости			
Инвентарный N 14612 Лист N	Схема линии электроосвещения		масштаб
Дата	Исполнитель	Фамилия И. О.	Подпись
02.07.09	Специалист	Полканова А.М.	<i>А.М. Полканова</i>
	Нач. филиала	Кулагина Л.В.	<i>Л.В. Кулагина</i>

